

# BORELIOZA - co to jest?

**jest to choroba zakaźna**

wywołana przez bakterie – *Borrelia burgdorferi*.



## Jakie są objawy boreliozy?

- ogólne złe samopoczucie,
- bóle mięśniowo – stawowe,
- obrzęki stawów,
- rumień wędrujący,
- bóle głowy,
- sztywność karku,
- zaburzenia równowagi,
- zaburzenia pamięci,
- zaburzenia rytmu serca.

## Jak można zarazić się boreliozą?

- poprzez ukąszenie zakażonego kleszcza,
- **nie można** zarazić się chorobą od innej osoby.

## Jak można wykryć boreliozę?

- wykonując specjalistyczne testy laboratoryjne,
- test przesiewowy (ELISA),
- test potwierdzający (Western Blot).



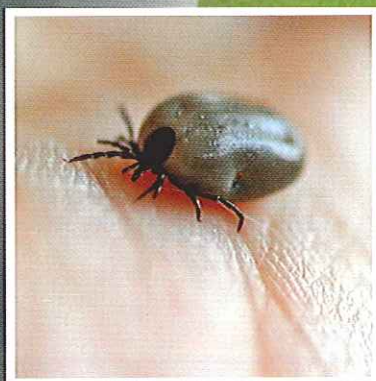


# Kleszcze - jak się przed nimi chronić?

- Pamiętaj o odpowiednim ubraniu - na spacer po łące lub lesie zakładaj kurtkę lub koszulę z długim rękawem, długie spodnie oraz wysokie buty lub kalosze
- Wybieraj jasne ubrania, wówczas łatwo zauważyć kleszcza
- Stosuj preparaty odstrasżające kleszcze, pamiętaj, aby przed użyciem zapoznać się z etykietą i zachować szczególną ostrożność podczas ich stosowania u dzieci
- Dokładnie obejrzyj skórę po powrocie ze spaceru

## Usuwanie kleszcza:

- Kleszcza uchwycić pęsetą tuż przy skórze, za przednią część ciała a następnie mocnym, zdecydowanym ruchem pociągnij ku górze. Ranę starannie zdezynfekuj wodą utlenioną.
- Pomocne w usuwaniu kleszcza są specjalne zestawy dostępne w aptekach lub pęseta.
- Kleszcza nie należy zgniatać, wykręcać, smarować tłuszczem ani przypalać ogniem.



## Po usunięciu kleszcza:

- Obserwuj miejsce po ukąszeniu, gdy pojawi się rumień niezwłocznie udaj się do lekarza.

Powiatowa Stacja  
Sanitarno – Epidemiologiczna  
w Białej Podlaskiej



83 344 41 60  
psse.bialapodlaska@pis.gov.pl  
www.facebook.com/pssebp/